

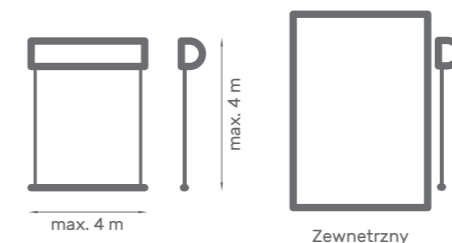
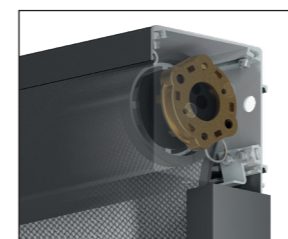
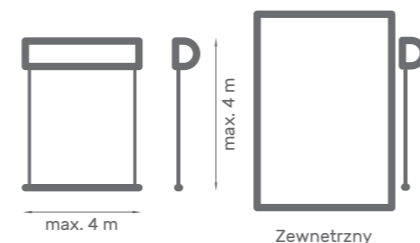
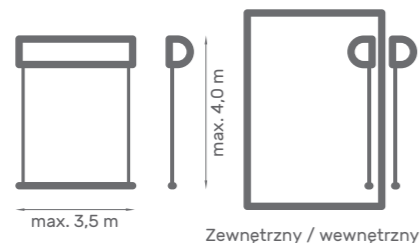
Refleksol  
**R 95**



Refleksol  
**ZiiiP BOX**



Refleksol  
**ZiiiP 120**



### Właściwości:

- kasetę do montażu podtynkowego z wypustem do zewnętrznej wyprawy tynkarskiej oraz opcjonalnym dociepleniem kasety dla nadproża (dotyczy systemu ZiiiP BOX)
- najwyższa klasa odporności wiatrowej (dotyczy systemu ZiiiP BOX)
- dwuczęściowa prowadnica z systemem uszczelek kompensujących (dotyczy systemu ZiiiP BOX)
- mechanizm zamka błyskawicznego (dotyczy systemu ZiiiP BOX)
- kasetę wykonaną z ekstrudowanego aluminium do montażu wewnętrznego lub fasadowego
- prowadnice listwowe z ekstrudowanego aluminium
- napęd elektryczny sterowany przewodowo lub radiowo
- szeroka gama tkanin
- możliwość lakierowania konstrukcji na dowolny kolor z palety RAL

### Właściwości:

- kasetę wykonaną z ekstrudowanego aluminium do montażu wewnętrznego lub fasadowego
- opcjonalna wersja podtynkowa z wypustem umożliwiającym zewnętrzną wyprawę tynkarską
- najwyższa klasa odporności wiatrowej
- dwuczęściowa prowadnica z systemem uszczelek kompensujących
- mechanizm zamka błyskawicznego
- system samonośny
- napęd elektryczny sterowany przewodowo lub radiowo
- szeroka gama tkanin
- możliwość lakierowania konstrukcji na dowolny kolor z palety RAL

Refleksol  
**R 103**



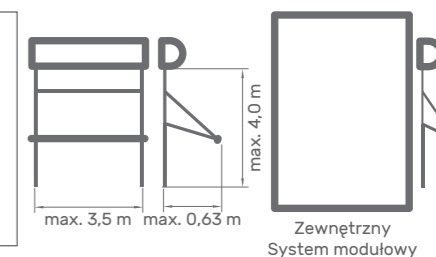
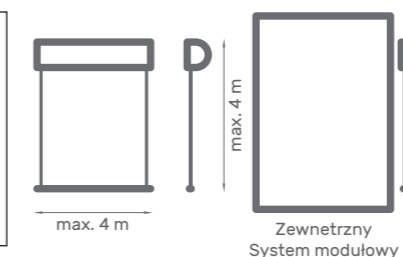
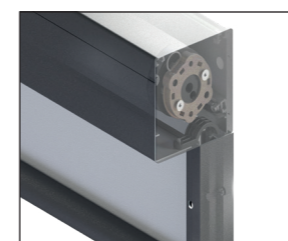
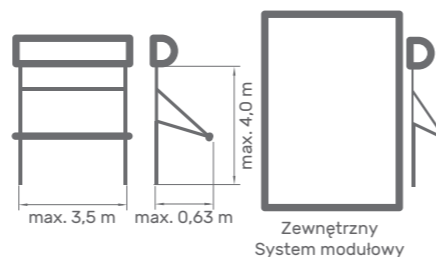
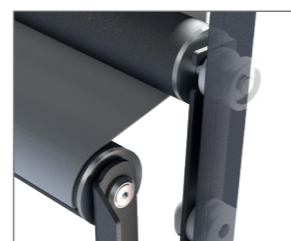
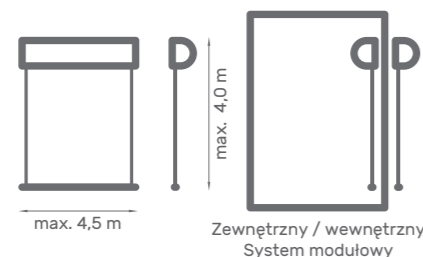
Markizoleta  
**MR103**



Refleksol  
**R120**



Markizoleta  
**MR120**



### Właściwości:

- kaseta wykonana z ekstrudowanego aluminium do montażu ściennego, wnąkowego lub fasadowego
- prowadnice listwowe z ekstrudowanego aluminium
- opcjonalna prowadnica linkowa ze stali nierdzewnej (dotyczy systemu R103)
- możliwość zastosowania przeciwwietrznego profilu „ANTYWIND” (dotyczy systemu R103)
- specjalne ramię tworzące kąt pochylenia 90°-135° (dotyczy systemu MR103)
- napęd ręczny lub elektryczny
- dostępny wariant samonośny
- szeroka gama tkanin
- możliwość lakierowania konstrukcji na dowolny kolor z palety RAL

### Właściwości:

- kaseta wykonana z ekstrudowanego aluminium do montażu ściennego, wnąkowego lub fasadowego
- wariant do montażu podtynkowego z wypustem do zewnętrznej wyprawy tynkarskiej
- prowadnice listwowe z ekstrudowanego aluminium
- opcjonalna prowadnica linkowa ze stali nierdzewnej (dotyczy systemu R120)
- możliwość zastosowania przeciwwietrznego profilu „ANTYWIND” (dotyczy systemu R120)
- specjalne ramię tworzące kąt pochylenia 90°-135° (dotyczy systemu MR120)
- napęd elektryczny sterowany przewodowo lub radiowo
- dostępny wariant samonośny
- szeroka gama tkanin
- możliwość lakierowania konstrukcji na dowolny kolor z palety RAL